

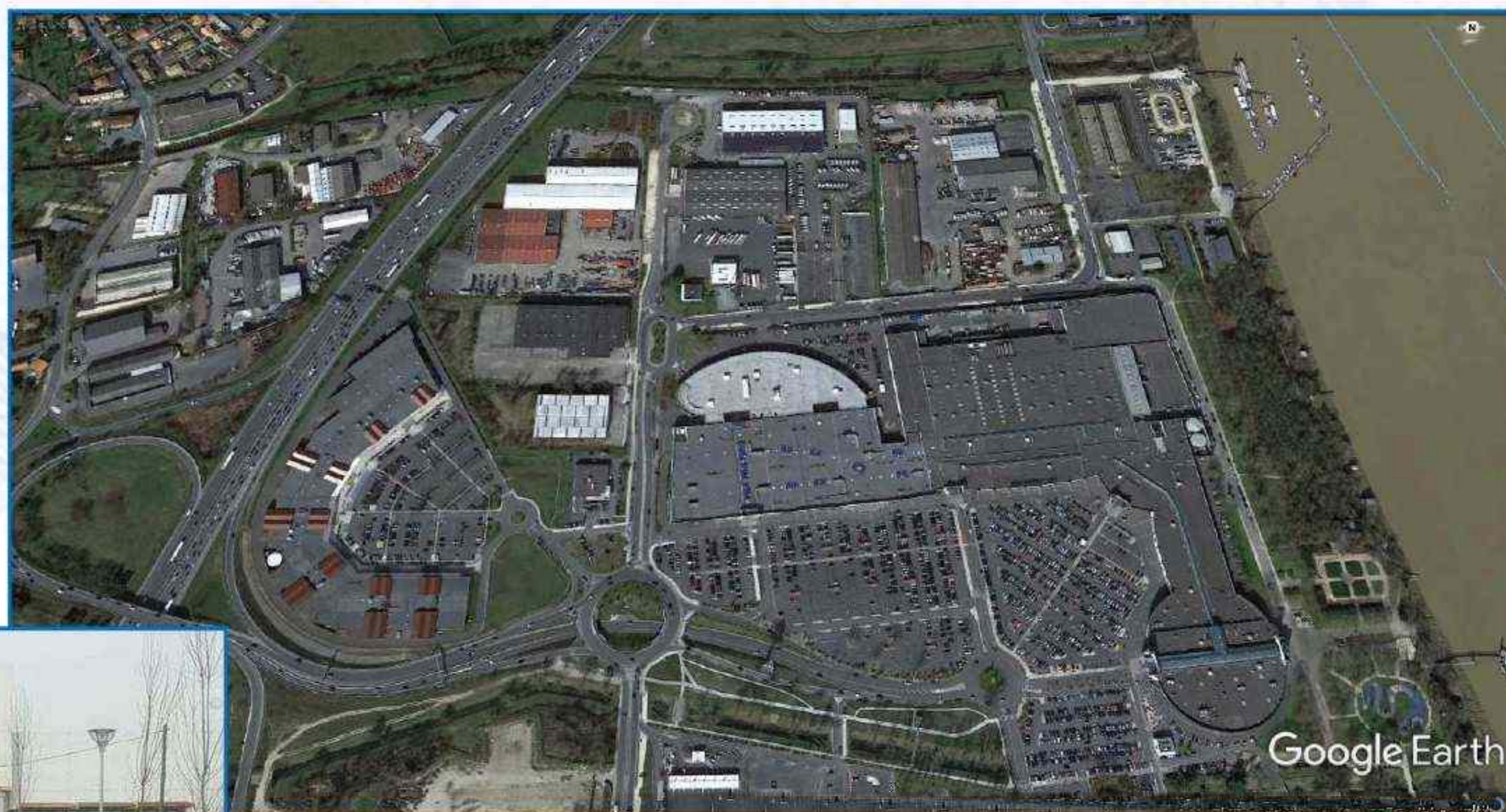
# PAYSAGES ET ACTIVITES COMMERCIALES

Les zones commerciales se développant à la périphérie des agglomérations, une grande surface a ouvert en 1969, à Bègles, dans la zone comprise entre rocade et Garonne. Grande surface et galerie marchande s'étendent sur plus de 20000 m<sup>2</sup>.

Un parking de 4500 places et la voirie correspondante ont modifié le paysage de palus (marais) compris entre l'Estey de Franc et l'Estey de Tartifume.

Le long du fleuve, une zone d'espace verts a été aménagée sur 11000 m<sup>2</sup> : promenade piétonne surélevée, plantation d'arbres, espace de jeux pour enfants, réhabilitation de la pêche au carrelet...

Après son agrandissement en 2013, l'ensemble de la zone, emploie aujourd'hui près de 1500 personnes.



*Zone commerciale de Bègles. Noter les immenses surfaces de parkings et les espaces verts en bordure de la Garonne*



*Nouvelle entrée (2013) de la galerie marchande*

Cette zone commerciale, s'étendant en partie sur la commune de Villenave-d'Ornon, accueille de grandes enseignes de toutes catégories, de nombreux restaurants et un cinéma multiplexe avec les nombreux parkings correspondants.

Cette zone jouxte la zone d'activités industrielles de Tartifume sur l'autre rive de l'Estey.

L'ensemble a été complété par une zone d'habitation formée de petits immeubles en bordure du site.



*Réhabilitation en 2015 des immenses hangars de l'usine d'aviation Louis Blériot construits à Bègles en 1918*



*Immeubles d'habitation en bordure de la zone d'activités commerciales*