

Sortie à Cahors et la vallée du Lot. Samedi 17 dimanche 18 octobre 2020

Programme :

Samedi 17 octobre

Rendez-vous à la Tannerie à 7h45 pour **départ à 8h** en direction de Cahors.

Etablie sur une presqu'île créée par un cingle du Lot, Cahors est l'ancienne capitale de la tribu gauloise des Cadurques. Ville d'art est d'histoire, elle offre un secteur sauvegardé d'origine médiévale (Cathédrale (XIe), remparts, tours (XIVe), vieilles maisons, pont Valentré (fortifié)).

11h 12h Visite libre du Pont Valentré et de la Fontaine des Chartreux.

12h30-14h Pique-nique tiré du sac au Mont Saint-Cyr : point de vue sur Cahors.

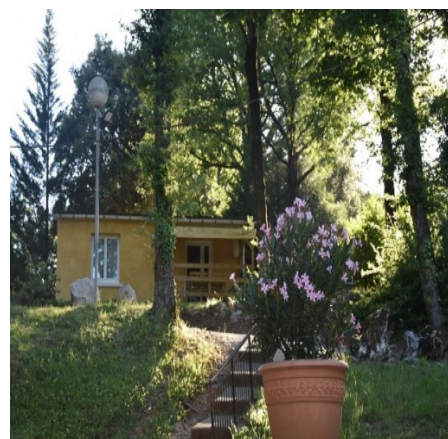


14h30 16h30 Visite **guidée** du cœur historique de Cahors.

Départ pour le lieu d'hébergement à Vers (Gîte de La Chêneraie), Dîner.



Photos c Lot tourisme C.Novello



Vers : Le gîte de La Chêneraie

Dimanche 18 octobre

9h Départ du gîte en direction de Bouziès. Promenade le long du chemin de halage (1h).

La rivière Lot, navigable, était parcourue par des gabarres tirées par des animaux sur un chemin de halage. Au niveau de la falaise de Ganil, ce chemin a été taillé dans le roc et les animaux remplacés par des hommes.

11h-12h30 Visite guidée du village de Saint-Cirq-la-Popie (Départ parking P4 haut du village).

Village perché sur une falaise surplombant le Lot, ce nid d'aigle a connu une période de prospérité au XIIIe-XIVe dont il reste de beaux bâtiments. Le site a été réinvesti par des artistes au XXe.



Saint-Cirq-la-Popie : Le village surplombant le Lot.



Bouziès : Le chemin de halage sous la falaise de Ganil.

12h45-13h45 Pique-nique (fourni par le gîte) à Saint-Cirq ou à Tour-de-Faure.

14h30-16h30 Cabrerets. Visite guidée de la grotte préhistorique de Pech Merle. Musée Limozi.

Cabrerets est situé dans un cirque de rochers au confluent de la Sagne et du Célé. Il est dominé par le château du Diable qui a servi de repaire aux pillards pendant la guerre de cent ans.

La grotte de Pech-Merle a été ornée durant 3 périodes : au Périgordien (avant 25000), et au Magdalénien entre 25 et 20000 et autour de 14000. On y découvre des peintures de mammouths, bisons et chevaux et des mains humaines en négatif. Un musée y est associé.



Cabrerets : La grotte de Pech-Merle.

20h Arrivée à Gradignan.