

**D'Aubazine à Domme**  
**Excursion géologique – CapTerre**  
**30-31 mai 2020**

Programme

Jour 1 : la marge orientale du Bassin aquitain

Rendez-vous Place d'Aubazine, devant l'église abbatiale

Arrêt 1 : Orthogneiss d'Aubazine

Arrêt 2 : carrière du Puy de Pauliac - orthogneiss

Arrêt 3 : panorama du sommet du Puy de Pauliac (2,3 km)

Arrêt 4 : Gneiss près de Lanteuil (8/10,3 km)\*

Arrêt 5 : route de Collonges-la-Rouge - grès permien

Arrêt 6 : village de Collonges-la-Rouge - grès permien (12,7/23 km)

Arrêt 7 : bord de route - relation gneiss/graben permien

Arrêt 8 : Faille de Meyssac – Pleisbanchien (2/25 km)

Arrêt 9 : Turenne – Aalénien

Arrêt 10 : Turenne – Toarcien (11/36 km)

Arrêt 11 : grotte de Presque – Toarcien

Arrêt 12 : grotte de Presque – Bajocien (36,3/72,3 km)

Arrêt 13 : cascade d'Autoire : Bathonien structuré (5,7/78 km)

Arrêt 14 : source de Miers-Alvignac – Pliesbanchien (12/90 km)

Arrêt 15 : Rocamadour – Bathonien supérieur (11,7/101,7 km)

Itinéraire de liaison vers la vallée du Céou (48 km) à travers le Callovo-Oxfordien

Logement à Daglan

Jour 2 : géologie, paysages et industries extractives en Périgord Noir

Rendez-vous – la Halle du village de Bouzic

Arrêt 16 : fontaine de Bouzic – Tithonien inférieur, aquifère karstique

Arrêt 17 : carrière des Igues – calcaires du Portlandien supérieur (1 km)

Arrêt 18 : Spentirat – karst et patrimoine rural (2,2/3,2 km)

Arrêt 19 : Pouchou – Faille Ouest Quercynoise, anticlinal de Campagnac-lès-Quercy (4/7,2 km)

Arrêt 20 : Brette – grès coniaciens (3/10 km)

Arrêt 21 : Saint-Pompon – ocres tertiaires (5,2/15,2 km)

Arrêt 22 : Saint-Cybranet : la transition jurassique sup / crétacé sup dans le paysage (12/27,2 km)

Arrêt 23 : Carpignac – discordance crétacé sup/jurassique sup (3,7/30,9 km)

Arrêt 24 : Merle – lignites du Coniacien (4,2/35,1 km)

Arrêt 25 : Castelnaud-la-Chapelle - calcaires crayeux du Turonien (8,2/43,3 km)

Arrêt 26 : La Roque-Gageac – calcaires gréseux du Coniacien – Santonien inf (3,6/46,9 km)

Arrêt 27 : Les Gravilloux – l'industrie cimentière (5,2/52,1 km)

Arrêt 28 : Plateau de Bord – grès quartzitiques tertiaires (6,5/58,6 km)

Arrêt 29 : Plateau de Bord – meulière oligocène (2,8/61,5 km)

Fin : Belvédère de Domme ou Cénac ? (3,5/65 km)

\*(distance depuis arrêt précédent/distance depuis départ)

**Animation** : Jean-Jacques Jarrige et Jean-Paul Liégeois

Livret guide sous forme électronique

**Logistique :**

25 participants maximum – Transport par voitures particulières. Co-voiturage souhaitable

Rendez-vous sur place d'Aubazine le 30 matin à 8h30

Logement le 30 au soir au Moulin du Peyrié de Daglan 24250– site de colonies de vacances. Nuitée

22€/personne, chambres 2 à 4 lits avec douche. Repas soir possible 15 ou 27€, pique-nique 8€.

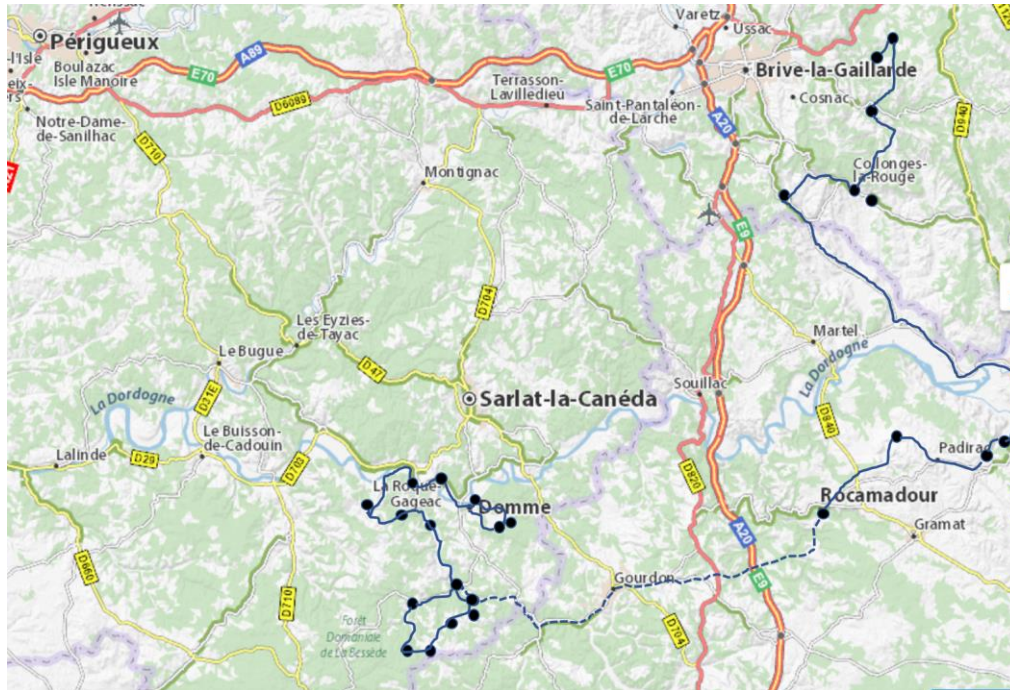
Fin de l'excursion : Domme ou Cénac 24250

**Participation :**

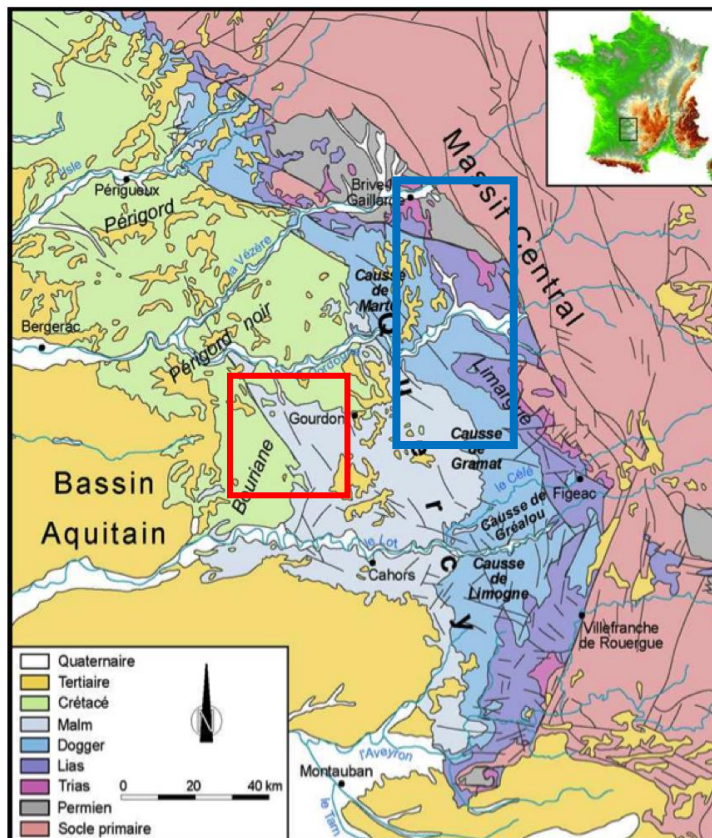
50 à 70 € par personne plus essence (à préciser)

**PRE-INSCRIPTIONS** auprès de Jean-Jacques Jarrige : [jj.jarrige@gmail.com](mailto:jj.jarrige@gmail.com)

## CARTES



Itinéraire de l'excursion avec les arrêts – Tronçon de liaison en pointillés



Contexte géologique des deux journées de l'excursion : J1(bleu), J2 (rouge)